


**TABULKA ŠACHET**
**Šachtové dílce**
**B&BC a.s.**

Poř.	Označení šachty	Kóta terénu	Umístění	Kóta poklopu	Kóta dna vývodu	Výška šachty	Vyrovnávací prstenec pro poklop šachty	Šachtový kónus	Šachtová skruž	Stupadla	Šachtové dno
		[m n.m.]		[m n.m.]	[m n.m.]	[m]	ks	ks	ks		uložení dna
1	Š11	223.22	vozovka h = 0.0 m	223.22	219.51	3.71	TBW-Q 600/100/120 TBW-Q 600/80/120	2 1	B&BC Kónus 62.5-100/12 SPK B&BC Skruž 100/100/12	1 2	ocel. s PE B&BC Dno Excelent 100/50 podkladový beton těsnění pro DN 1000
2	Š12	222.17	vozovka h = 0.0 m	222.16	219.86	2.30	TBW-Q 600/120/120	1	B&BC Kónus 62.5-100/12 SPK B&BC Skruž 100/100/12	1	ocel. s PE B&BC Dno Excelent 100/50 podkladový beton těsnění pro DN 1000
3	Š13	222.09	vozovka h = 0.0 m	222.09	219.96	2.13	TBW-Q 600/100/120	2	B&BC Kónus 62.5-100/12 SPK B&BC Skruž 100/25/12 B&BC Skruž 100/50/12	1 1	ocel. s PE B&BC Dno Excelent 100/50 podkladový beton těsnění pro DN 1000
4	Š14	222.37	vozovka h = 0.0 m	222.37	220.32	2.05	TBW-Q 600/120/120	1	B&BC Kónus 62.5-100/12 SPK B&BC Skruž 100/25/12 B&BC Skruž 100/50/12	1 1	ocel. s PE B&BC Dno Excelent 100/50 podkladový beton těsnění pro DN 1000
5	Š15	222.75	vozovka h = 0.0 m	222.75	220.70	2.05	TBW-Q 600/120/120	1	B&BC Kónus 62.5-100/12 SPK B&BC Skruž 100/25/12 B&BC Skruž 100/50/12	1 1	ocel. s PE B&BC Dno Excelent 100/50 podkladový beton těsnění pro DN 1000
Celkem							TBW-Q 600/120/120 TBW-Q 600/100/120 TBW-Q 600/80/120	3 4 1	B&BC Kónus 62.5-100/12 SPK B&BC Skruž 100/25/12 B&BC Skruž 100/50/12 B&BC Skruž 100/100/12	5 4 3 3	B&BC Dno Excelent 100/50 těsnění pro DN 1000



Pref. kanalizační šachty  Sustainable engineering and design (C) 1996-2019	Název stavby-objektu Bezděčín, Dostavba kanalizace - SO 01 - Stoka B	STRANA 13/16
	Projektant GEVOS, Ing. Milan Ulbrych	

# TABULKA ŠACHTOVÝCH DEN

**B&BC a.s.**

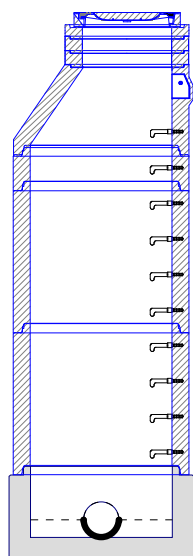
Poř.	Označení šachty	Schémat. značka	Označení dna	Vývod		Hlavní přívod		1.vedlejší přívod		2.vedlejší přívod		Provedení žlabu	Provedení nástupnice	Stupadla Orientace
1	Š11		B&BC Dno Excelent 100/50	DN (mm)	299/250 C tř.160	DN (mm)	299/250 C tř.160	DN (mm)		DN (mm)		čedič	čedič	ocel. s PE
				Materiál	Keramo-Steinzug	Materiál	Keramo-Steinzug	Materiál		Materiál		1/2 DN		92°
				sklon [‰]	9.6	Úhel β	185	Úhel β		Úhel β				
						dh[mm]	0	dh[mm]		dh[mm]				
						sklon [‰]	9.6	sklon [‰]		sklon [‰]				
2	Š12		B&BC Dno Excelent 100/50	DN (mm)	299/250 C tř.160	DN (mm)	299/250 C tř.160	DN (mm)	186/151 F tř.34	DN (mm)	242/200 F tř.160	čedič	čedič	ocel. s PE
				Materiál	Keramo-Steinzug	Materiál	Keramo-Steinzug	Materiál	Keramo-Steinzug	Materiál	Keramo-Steinzug	1/2 DN		58°
				sklon [‰]	9.6	Úhel β	116	Úhel β	213	Úhel β	245			
						dh[mm]	0	dh[mm]	50	dh[mm]	50			
						sklon [‰]	9.6	sklon [‰]	27.1	sklon [‰]	15.3			
3	Š13		B&BC Dno Excelent 100/50	DN (mm)	299/250 C tř.160	DN (mm)	299/250 C tř.160	DN (mm)		DN (mm)		čedič	čedič	ocel. s PE
				Materiál	Keramo-Steinzug	Materiál	Keramo-Steinzug	Materiál		Materiál		1/2 DN		253°
				sklon [‰]	9.6	Úhel β	147	Úhel β		Úhel β				
						dh[mm]	0	dh[mm]		dh[mm]				
						sklon [‰]	9.6	sklon [‰]		sklon [‰]				
4	Š14		B&BC Dno Excelent 100/50	DN (mm)	299/250 C tř.160	DN (mm)	299/250 C tř.160	DN (mm)		DN (mm)		čedič	čedič	ocel. s PE
				Materiál	Keramo-Steinzug	Materiál	Keramo-Steinzug	Materiál		Materiál		1/2 DN		270°
				sklon [‰]	9.6	Úhel β	180	Úhel β		Úhel β				
						dh[mm]	0	dh[mm]		dh[mm]				
						sklon [‰]	13.8	sklon [‰]		sklon [‰]				
5	Š15		B&BC Dno Excelent 100/50	DN (mm)	299/250 C tř.160	DN (mm)	186/151 F tř.34	DN (mm)	186/151 F tř.34	DN (mm)		čedič	čedič	ocel. s PE
				Materiál	Keramo-Steinzug	Materiál	Keramo-Steinzug	Materiál	Keramo-Steinzug	Materiál		1/2 DN		184°
				sklon [‰]	13.9	Úhel β	99	Úhel β	270	Úhel β				
						dh[mm]	50	dh[mm]	50	dh[mm]				
						sklon [‰]	21.5	sklon [‰]	87.7	sklon [‰]				



# TABULKA SESTAV ŠACHET

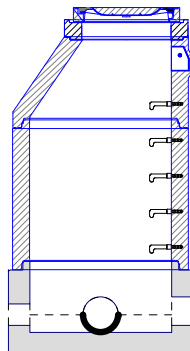
B&BC a.s.

## Šachta č.1 Š11



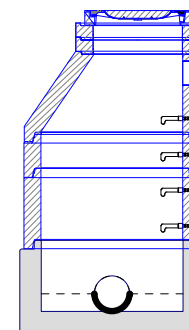
B&BC Dno Excelent 100/50	1
B&BC Skruž 100/100/12	2
B&BC Skruž 100/25/12	1
B&BC Kónus 62.5-100/12 SPK	1
TBW-Q 600/100/120	2
TBW-Q 600/80/120	1
Europa7 D400 KDB71B	1
těsnění pro DN 1000	4
kóta dna	219.51 m
kóta terénu	223.22 m
rozdíl kót	3.71 m
převýšení nad terénem	0.00 m
výška šachty	3.71 m
stavební výška	3.86 m

## Šachta č.2 Š12



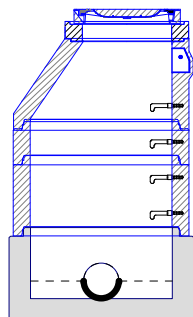
B&BC Dno Excelent 100/50	1
B&BC Skruž 100/100/12	1
B&BC Kónus 62.5-100/12 SPK	1
TBW-Q 600/120/120	1
Europa7 D400 KDB72B	1
těsnění pro DN 1000	2
kóta dna	219.86 m
kóta terénu	222.17 m
rozdíl kót	2.31 m
převýšení nad terénem	0.00 m
výška šachty	2.30 m
stavební výška	2.45 m

## Šachta č.3 Š13



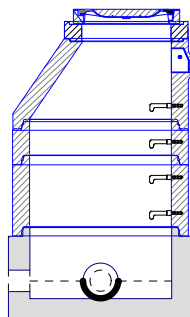
B&BC Dno Excelent 100/50	1
B&BC Skruž 100/50/12	1
B&BC Skruž 100/25/12	1
B&BC Kónus 62.5-100/12 SPK	1
TBW-Q 600/100/120	2
Europa7 D400 KDB71B	1
těsnění pro DN 1000	3
kóta dna	219.96 m
kóta terénu	222.09 m
rozdíl kót	2.13 m
převýšení nad terénem	0.00 m
výška šachty	2.13 m
stavební výška	2.28 m

## Šachta č.4 Š14



B&BC Dno Excelent 100/50	1
B&BC Skruž 100/50/12	1
B&BC Skruž 100/25/12	1
B&BC Kónus 62.5-100/12 SPK	1
TBW-Q 600/120/120	1
Europa7 D400 KDB71B	1
těsnění pro DN 1000	3
kóta dna	220.32 m
kóta terénu	222.37 m
rozdíl kót	2.05 m
převýšení nad terénem	0.00 m
výška šachty	2.05 m
stavební výška	2.20 m

## Šachta č.5 Š15



B&BC Dno Excelent 100/50	1
B&BC Skruž 100/50/12	1
B&BC Skruž 100/25/12	1
B&BC Kónus 62.5-100/12 SPK	1
TBW-Q 600/120/120	1
Europa7 D400 KDB72B	1
těsnění pro DN 1000	3
kóta dna	220.70 m
kóta terénu	222.75 m
rozdíl kót	2.05 m
převýšení nad terénem	0.00 m
výška šachty	2.05 m
stavební výška	2.20 m




# TABULKA ŠACHTOVÝCH POKLOPŮ

**B&BC a.s.**

Poř.	Označení šachty	Třída zatížení	Označení poklopu	Popis poklopu	Úprava kolem poklopu	Výška poklopu [mm]	Počet
1	Š11	D	Europa7 D400 KDB71B	víko GU D400 bez odvětrání, rám litinový	skladba komunikace	100	1
2	Š12	D	Europa7 D400 KDB72B	víko GU D400 s odvětráním, rám litinový	skladba komunikace	100	1
3	Š13	D	Europa7 D400 KDB71B	víko GU D400 bez odvětrání, rám litinový	skladba komunikace	100	1
4	Š14	D	Europa7 D400 KDB71B	víko GU D400 bez odvětrání, rám litinový	skladba komunikace	100	1
5	Š15	D	Europa7 D400 KDB72B	víko GU D400 s odvětráním, rám litinový	skladba komunikace	100	1
	Celkem	D	Europa7 D400 KDB71B	víko GU D400 bez odvětrání, rám litinový		100	3
		D	Europa7 D400 KDB72B	víko GU D400 s odvětráním, rám litinový		100	2



Pref. kanalizační šachty  <b>SWECO</b>  Sustainable engineering and design (C) 1996-2019	Název stavby-objektu Bezděčín, Dostavba kanalizace - SO 01 - Stoka B	STRANA  16/16
	Projektant GEVOS, Ing. Milan Ulbrych	